

Patron Raporları **CRM**

**B2B** SERVIS **Satınalma**  
ERP Ön Sipariş

muhasebe

**Üretim**

*Randevu*

**E** **FATURA**  
**ARŞİV**  
**DEFTER**

Satış Sonrası Destek

The background features a series of concentric, wavy circles in a light gray color, centered on the page. Overlaid on these circles is a fine, light gray dot grid pattern. The overall effect is a subtle, modern geometric design.

**B2B**

# B2B (Bayi Sipariř Sistemi)

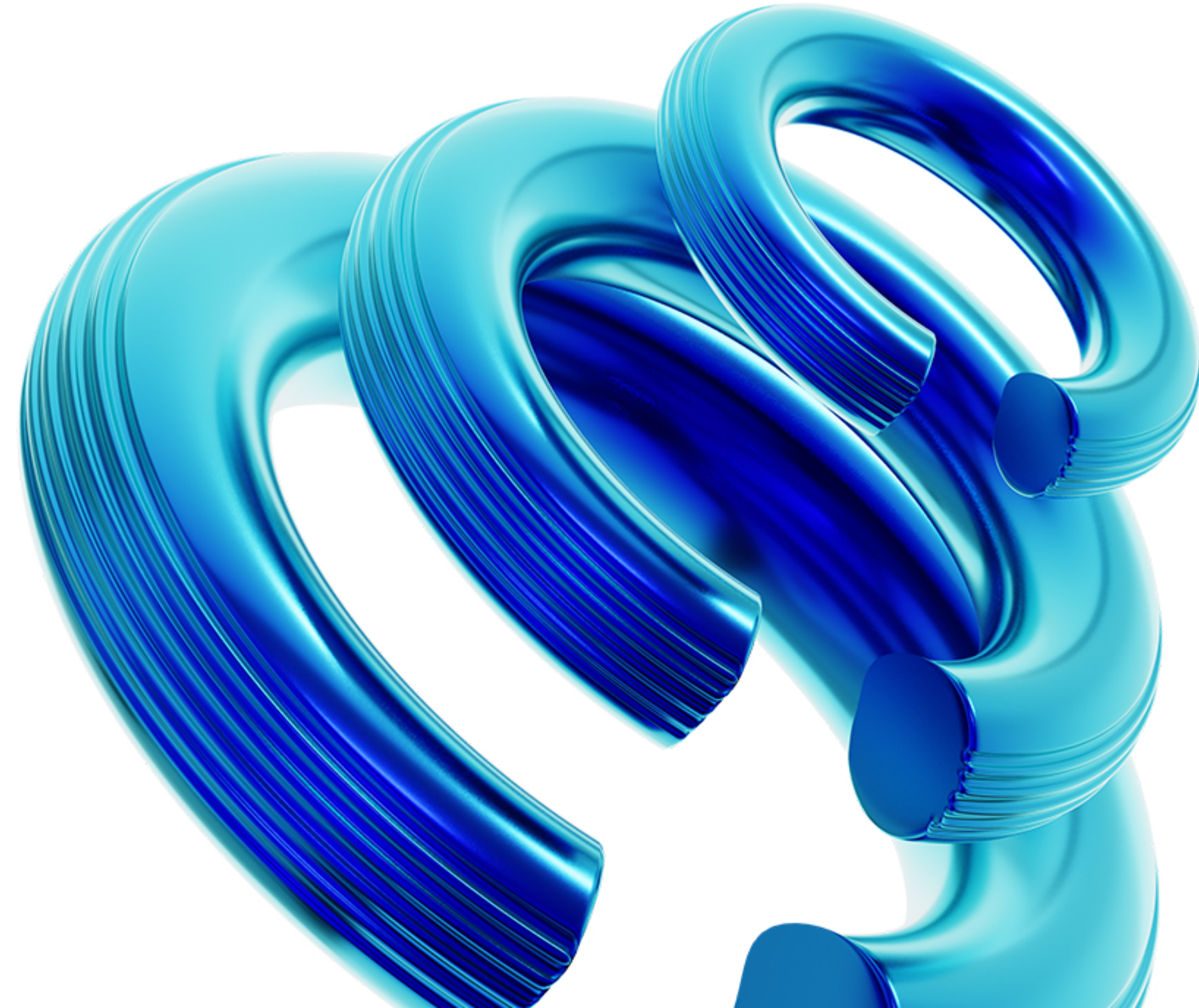
## Nedir?

Yönetimsel kabiliyeti artırmak, doğru zaman yönetimi ile müşteri memnuniyetini maksimum seviye çıkarmak amacıyla oluşturulan Bayi Sipariř Sistemi (B2B), orta ve büyük ölçekli firmalar için özenle tasarlanmıştır.

Plasiyer, satış personeli ya da bayilerin firmaya internet üzerinden online olarak sipariř vermesine imkan sunmakla birlikte birçok işlemin tek elden yürütülmesine de olanak sağlar.

Hızlı web sayfası erişimi ve ticari yazılımlara entegre çalışan esnek yapısı sayesinde doğru zaman yönetimiyle maksimum verim elde edebilirsiniz. B2B sipariř sistemi çözümleriyle Ticari yazılımlarla doğrudan entegre çalışarak bayilerin ve merkezin sipariř süreçlerini uçtan uca yönetirsiniz.

Firmalar, bayileri ve müşterileri ile B2B yazılım çözümleri üzerinden iş süreçlerini anlık ve etkin şekilde yönetebilmektedir.

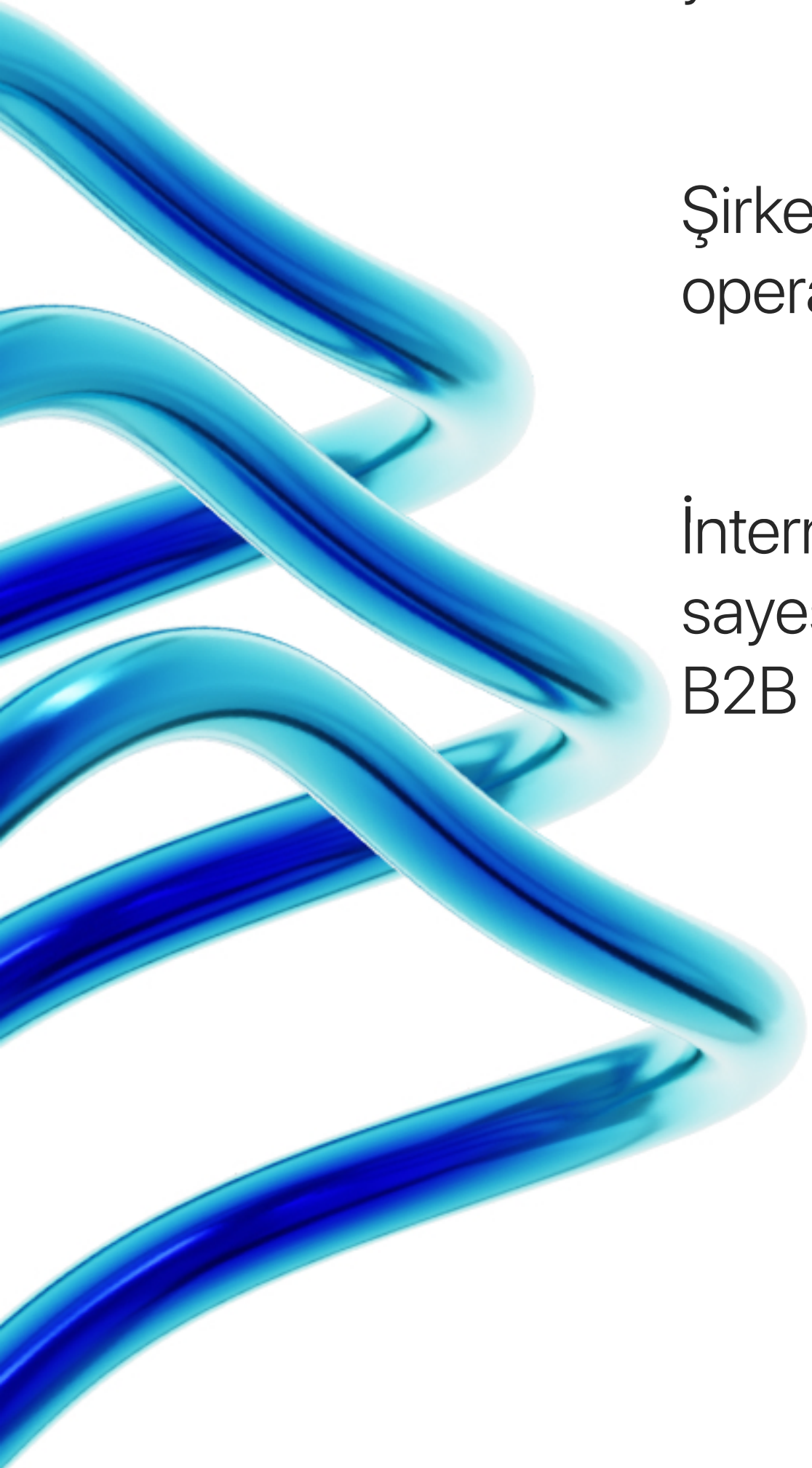


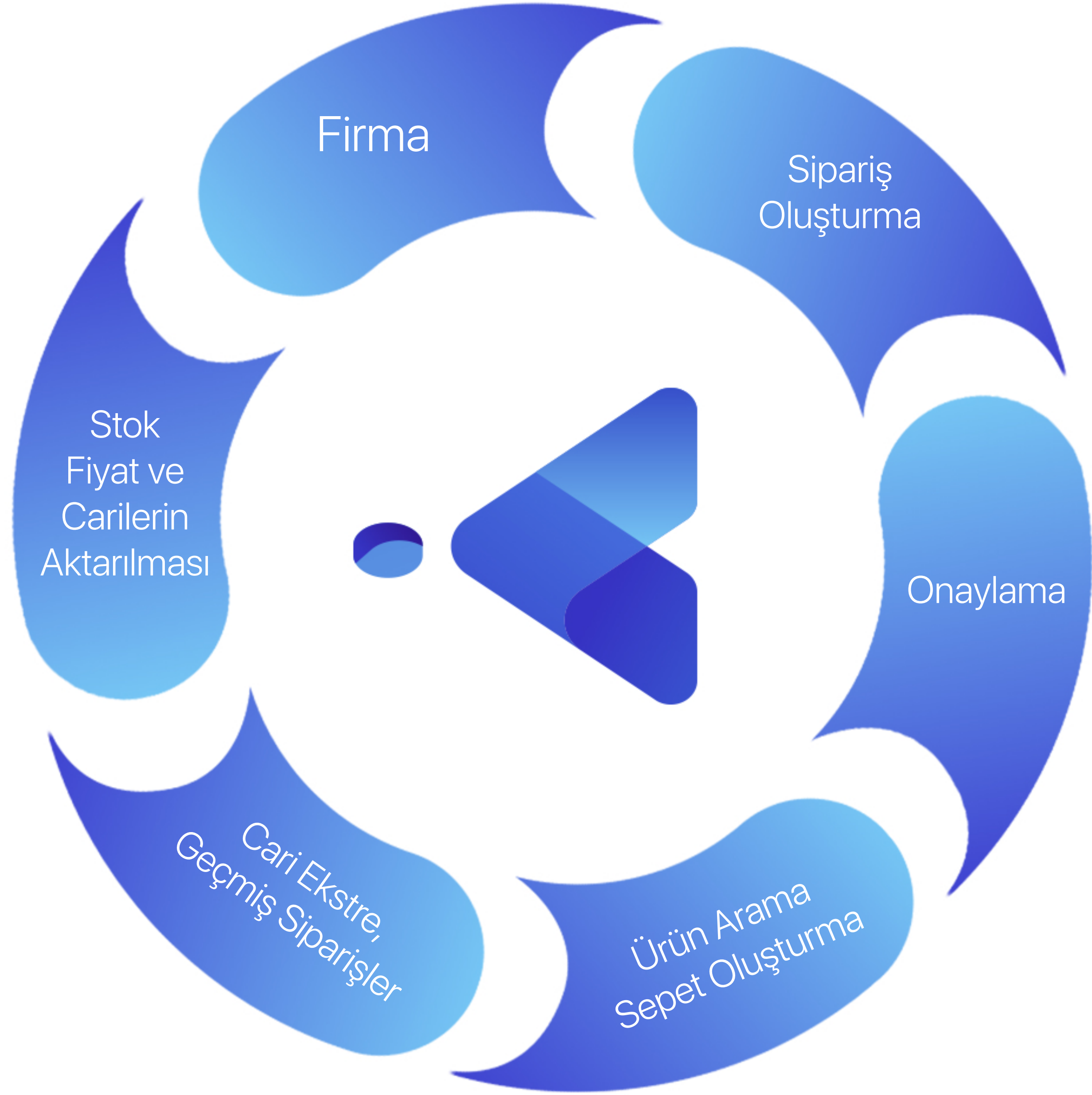
# Sağladığı Avantajlar Nelerdir?

B2B (Business to Business – Firmalar Arası) e-Ticaret firmaların birbirleri arasında bir ürün ya da hizmet alımı ve satımı ile ilgili tüm süreçlerini internet üzerinden gerçekleştirilmesi anlamına gelmektedir.

Şirketler geleneksel süreçlerde tüm bu işlemleri fiziksel olarak gerçekleştirirler ve ciddi bir operasyon, dağıtım ağı, tedarikçi zinciri, personel, fiziki mekan, işletme giderleri gibi bir çok gider kalemine sahiptirler.

İnternetin günümüzde tüm dünyada yaygın olması ve hızla gelişen teknolojik imkanlar sayesinde ticaret hacminin ciddi oranda artması ve e-Pazar yerinin oluşması beraberinde B2B sitelerinde ticaret yapan şirket yöneticilerine geleneksel yöntemlere göre önemli rekabet üstünlükleri sağlamaktadır.







# Dünyanın Her Yerinden Erişim

Programın alt yapısı, web sayfasından oluşmaktadır. Dünyanın her yerinden internet erişimi ile tüm cihazlardan sisteme bağlanılabilir. Kullanıcı adı ve şifrenizi girerek bilgisayar, tablet ve mobil aracılığıyla tüm işletim sistemlerinden erişim sağlanabilir.

## Cari Hareket Takibi

Müşterileriniz, B2B üzerinden verdiği siparişleri, yaptığı ödemeleri hesap hareketlerini görebilmekte, aktif bakiyesini öğrenebilmektedir. ERP entegrasyonu sayesinde, sitedeki siparişler ve ödemeler muhasebe programına entegrasyon ile aktarılırken, muhasebe programına doğrudan girilen sipariş veya ödemelere ait hareketlerde Bayi Sipariş Sistemine aktarılmaktadır.

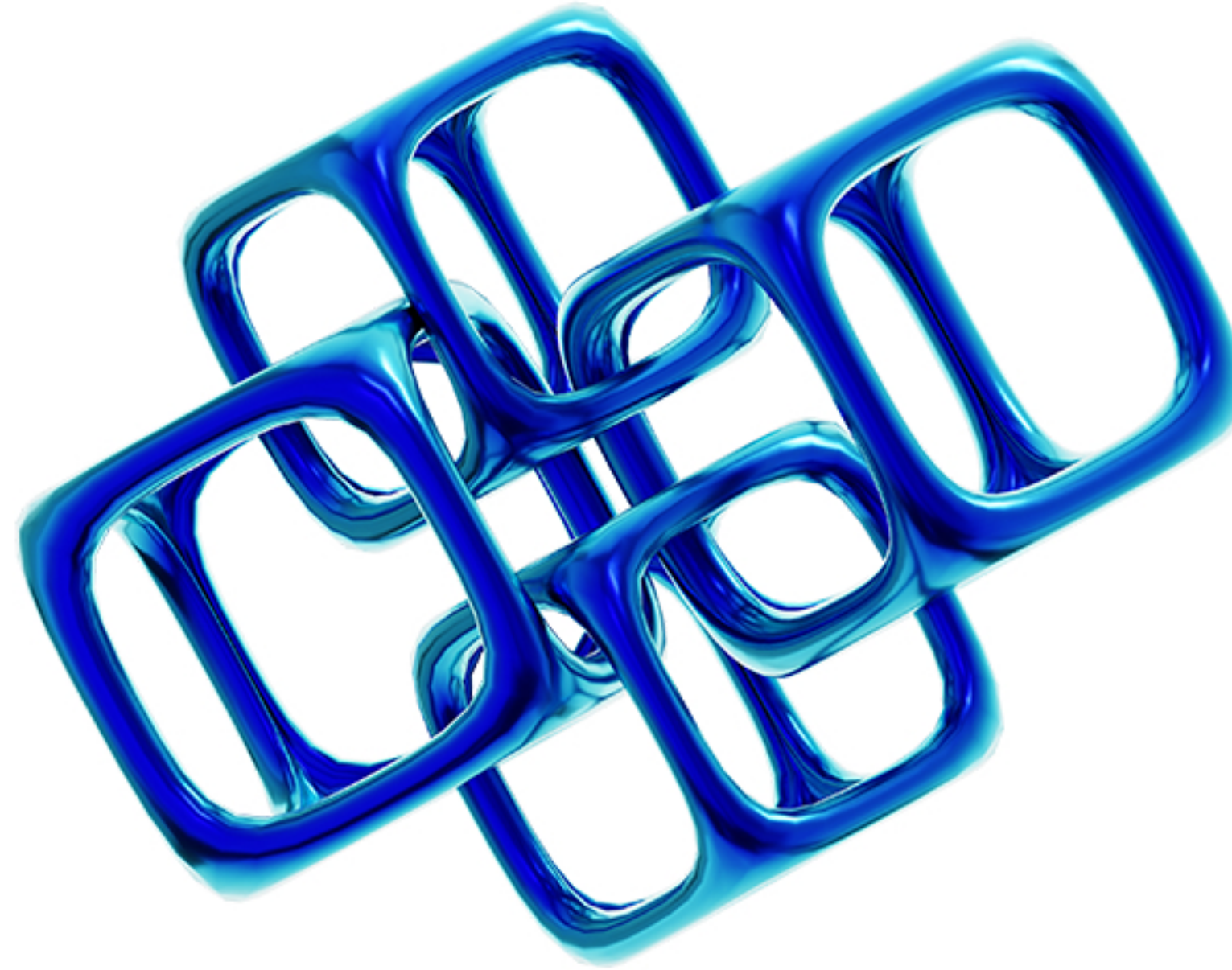


# Plasiyer / Bayi

Kendi alanlarında oluřan satıřları grebilir, ciro takibi yapabilir, sipariř verebilir ve sipariř takibi yapabilirler. Aynı zamanda kendi faturalarını grp ıktısını alabilmekle beraber istedikleri e-mail adresine gnderimini gerekleřtirebilirler.

## Sipariř Onay Mekanizması

İřletmeye zel onay srei sayesinde bayilerden gelen sipariřler kontrol altında tutulabiliyor. Risk ve Limitlerine takılan veya EFT/havale ya da aık hesap alıřan carilerin sipariřleri onay kontrolnden geirilebiliyor.





# Tek Elden Onlarca İşlem

B2B sayesinde; merkezi sisteme giriş yaparak kendi siparişinizi verebilir, cari hesaplara ve ekstrelere bakabilir, geçmiş siparişlerini sorgulayabilir ve daha birçok işlemi tek bir elden yönetebilirsiniz. İşte bu işlemlerden bazıları;

Onay Bekleyen Siparişler

Kampanyalı Ürünler

Tahsilat İşlemleri

Cari Hareketleri

Sevk Bekleyen Siparişler

Ürün Arama ve Ürün Listesi

İade İşlemleri

Cari - Stok Analiz

Sevk Edilen Siparişler

Ürün Raporu

Cari Bilgiler

Cari Kilitleme

Yeni Siparişler

Parametreler

Geciken Tahsilat

Ciro

Bekleyen Ürünler

Teslim Edilemeyen Siparişler

Cari Listesi

Prim Raporu

# Cari Risk ve Kredi Limiti Yönetimi

Bayi sipariş sisteminde cari risk yönetimi kırımını altında carilerin kendi risk limitleri oluşturulabilir.

Bayi bazında farklılaşan kredi limiti belirleyebilme imkanı sayesinde her bayi kendi limiti kadar açık hesap sipariş verebilmektedir. Toplu ödeme bildirimleri ile bayiler bu bakiyelerini kapatabilmektedirler.

Cari Kodu - Adı

Risk Tutarı: 101.965,48 ₺ Bakiye: 1.965,48 ₺ İskonto Oranı : %46 Yekün Tahsilat :290.579,65 ₺ Limit Tutarı : 130.000 ₺

Cari Bilgileri Siparişler Cari Hareketleri Yeni Sipariş Tahsilat İade

## İade

Tarih : 17.08.2018

Fatura Numarası :

E-Fatura Numarası(varsa) :

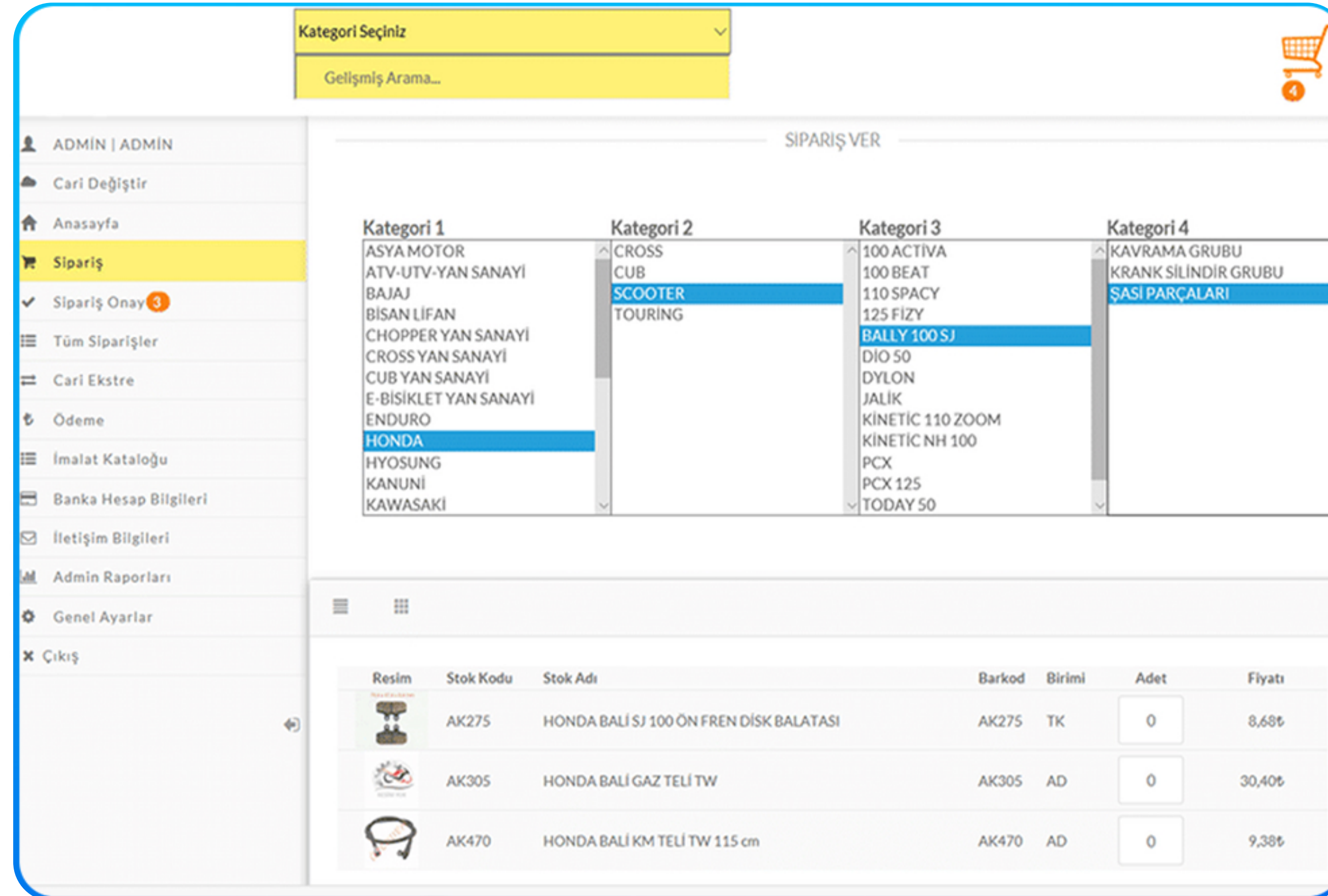
Kdv : Kdv Hariç İskonto : 0

Fotoğraf :  Dosya seçilmedi

Ürün Ara

# Fonksiyonel, Hızlı Ürün Seçimi

B2B'deki ürün filtreleme ve akıllı arama özellikleri, bayilerin aradıkları ürünü kolayca bulmasını ve tek tıkla siparişe dönüştürmesini sağlıyor. Verilen siparişlerin takibi de tek bir sayfa üzerinden zahmetsizce yapılabilir.



The screenshot displays a B2B product selection interface. At the top, there is a search bar labeled "Gelişmiş Arama..." and a shopping cart icon with a "4" notification. The main area is titled "SIPARIŞ VER" and is divided into four columns for category selection: "Kategori 1", "Kategori 2", "Kategori 3", and "Kategori 4".




**Kategori 1:** ASYA MOTOR, ATV-UTV-YAN SANAYİ, BAJAJ, BİSAN LİFAN, CHOPPER YAN SANAYİ, CROSS YAN SANAYİ, CUB YAN SANAYİ, E-BİSİKLET YAN SANAYİ, ENDURO, **HONDA**, HYOSUNG, KANUNİ, KAWASAKİ

**Kategori 2:** CROSS, CUB, **SCOOTER**, TOURING

**Kategori 3:** 100 ACTIVA, 100 BEAT, 110 SPACY, 125 FIZY, **BALLY 100 SJ**, DIO 50, DYLLON, JALİK, KİNETİK 110 ZOOM, KİNETİK NH 100, PCX, PCX 125, TODAY 50

**Kategori 4:** KAVRAMA GRUBU, KRANK SİLİNDİR GRUBU, **SASI PARÇALARI**

Below the category selection, a table displays the selected product details:

Resim	Stok Kodu	Stok Adı	Barkod	Birimi	Adet	Fiyatı
	AK275	HONDA BALI SJ 100 ÖN FREN DİSK BALATASI	AK275	TK	0	8,68₺
	AK305	HONDA BALI GAZ TELİ TW	AK305	AD	0	30,40₺
	AK470	HONDA BALI KM TELİ TW 115 cm	AK470	AD	0	9,38₺

# Ödeme Kolaylığı

Tüm bankalar ile entegrasyonlu olduğundan, her bayi e-tahsilat modülü ile ödeme işlemlerini kolayca ve güvenli bir şekilde gerçekleştirebilir. Ödeme yapılan tutarlar ticari yazılımda cari hesabına otomatik olarak işlenir.

Kategori Seçiniz

Gelişmiş Arama...

ADMIN | ADMIN

Cari Değiştir

Anasayfa

Sipariş

Sipariş Onay 3

Tüm Siparişler

Cari Ekstre

Ödeme

İmalat Kataloğu

Banka Hesap Bilgileri

İletişim Bilgileri

Admin Raporları

Genel Ayarlar

Çıkış

YENİ ÖDEME YAP

### KREDİ KARTI İLE ÖDEME

Banka:

Ödenecek Tutar:   Örneğin: 4750 00

Taksit Seçeneği:

Diğer banka kartlarından birine sahip olup taksit yaptırmak isteyen veya mevcut ödemeyi daha fazla sayıda taksite bölmek isteyen müşterilerimiz 0(332) 345 47 20 numaralı telefonu arayabilirler.

Kredi Kartı

VISA AMERICAN EXPRESS MasterCard

Ödeme Yap

\$ 5,7769 € 6,3701 © 2017-2019 ID Yazılım

# Plasiyer Bazlı B2B

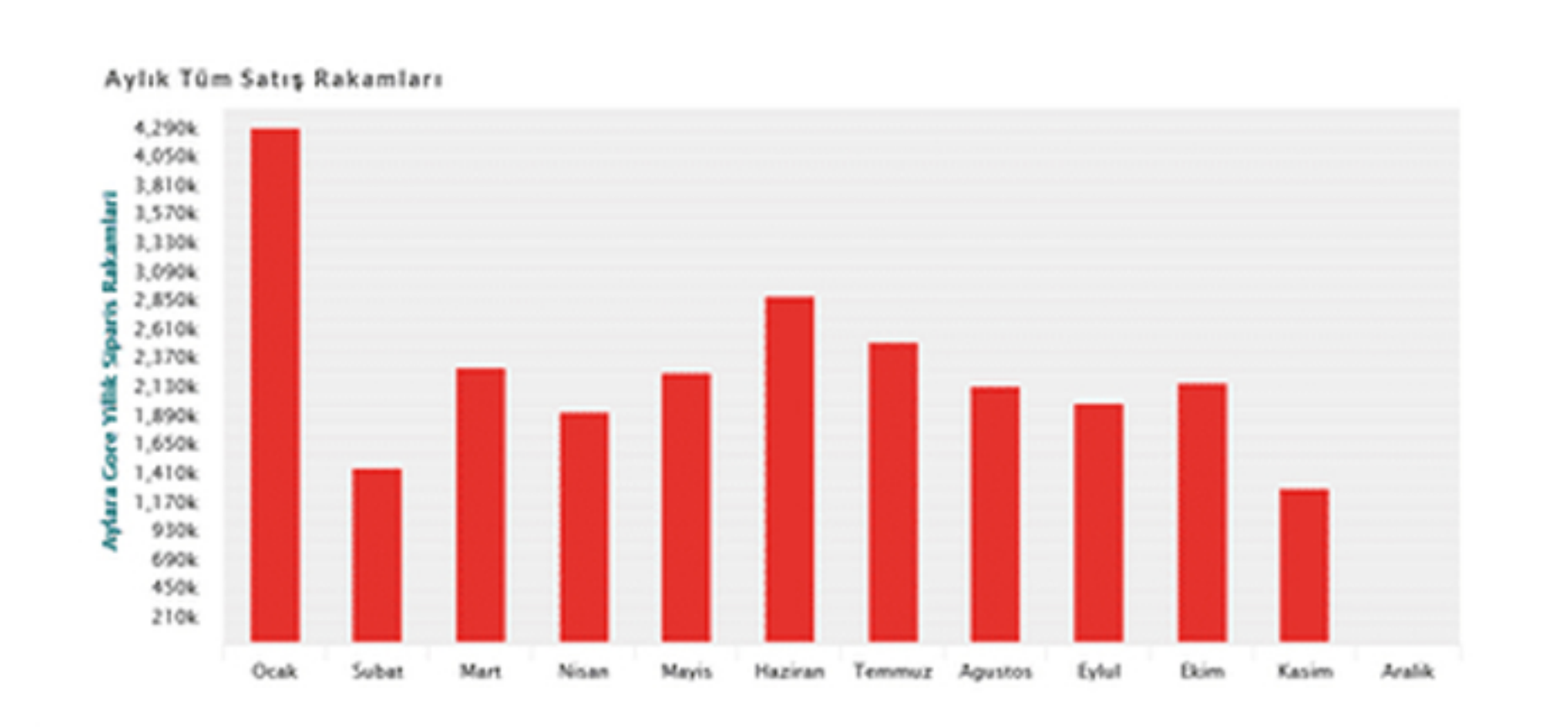
Plasiyer bazlı Bayi Sipariş Sisteminde programa erişim Firma sahibi ve plasiyerler tarafından sağlanmaktadır. Kullanıcılar; bölge, şehir, semt vb. gibi nedenlerle ayrılmış hatlarda kendi satış ağını, müşterilerini, cirolarını görür ve yönetirler. Her plasiyer kendi için tanımlı olan cari bilgilerine erişebilir diğer plasiyer bilgilerine erişemez. Kendi durumları ile ilgili her türlü ayrıntılı rapor ve bilgi alabilir, müdahale edebilirler.

Satış ekibi ve bayilerde çalışanlar, B2B'ye yetkileri doğrultusunda erişim sağlayabilirler. Böylece hem verilerin hem de işlemlerin güvenilirliği teminat altına alınmış olmakla beraber bu sistem sayesinde plasiyerler kendi carilerine daha odaklı çalışarak performanslarını en üst seviyede tutabilmektedirler.

# Bayi Bazlı B2B

Bayi bazlı Bayi Sipariş Sisteminde kullanım Firma yetkilileri ve oturum açılan bayiler tarafından kullanılır. Her bir bayi kendine özel oluşturulan kullanıcı adı ve şifresiyle sadece kendi bilgilerini görebileceği bir ekran üzerinden çalışmalarını sürdürebilir.

Mal alım bilgilerine geçmişe dayalı raporlarına ödemelerine vb gibi pek çok bilgiye ulaşabilir, arada hiç bir plasiyer olmadan kendi kendine mal siparişi verebilir, stok takibi geçekleştirebilir.



# Sipariş, Onay Ve Takip

Bayi Sipariş Sisteminde ürün almak isteyen firmalar sadece kendi siparişlerini oluşturabilir. Yıllık ve aylık raporlama ekranını görebilmekle beraber geçmişe dayalı sipariş detayına istediği an ulaşabilir, çıktısını alabilir, dilediği mail adresine gönderim yapabilir.

Kategori Seçiniz

Gelişmiş Arama...

ADMİN | ADMİN

Cari Değiştir

Anasayfa

**Sipariş**

Sipariş Onay 2

Tüm Siparişler

Cari Ekstre

Ödeme

İmalat Kataloğu

Banka Hesap Bilgileri

İletişim Bilgileri

Admin Raporları

Genel Ayarlar

Çıkış

SIPARIŞ LİSTESİ

Başlangıç:  Bitiş:

	Tarih	Belge No	Cari Kodu	Cari Adı	Toplam Fiyat	Durum
1.	11-11-2019	22804	F727	...	1011,47₺	Detay
2.	11-11-2019	22813	D270	...	505,45₺	Detay
3.	11-11-2019	22798	D412	...	59,62₺	Detay
4.	11-11-2019	22809	C015	...	601,20₺	Detay
5.	11-11-2019	22806	A523	...	1882,44₺	Detay
6.	11-11-2019	22808	C842	...	1316,57₺	Detay
7.	11-11-2019	22821	A468	...	906,18₺	Detay
8.	11-11-2019	22827	F170	...	200,00₺	Detay
9.	11-11-2019	22828	F170	...	629,00₺	Detay
10.	11-11-2019	22818	E120	...	1040,21₺	Detay
11.	11-11-2019	22824	E354	...	1005,95₺	Detay
12.	11-11-2019	22812	A516	...	1624,28₺	Detay

5.7769 € 6.3701 © 2017-2019 ID Yazılım

# Yazılımımızın Alt Yapısı

- C# Asp.Net Razor View Engine  
- Microsoft Sql Server

## Entegrasyon Yazdığımız ERP Programları

logo

logo  
NETSİS

zirve  
mikrogrup

NEBİM

Sedna

# Referanslarımız

**GALERKRİSTAL**<sup>®</sup>

**ekiphan**<sup>®</sup>  
"sanatsal mutfaklar yaratır"

  
**SHERWOOD**  
Premio Hotel

 **SENTEZ**  
PROFESYONEL

 **OTESAN**  
OTEL EKİPMANLARI

**TERRA** HRC  
EQUIPMENT

 **SCHILLER**  
KAFEEERÖSTEREI

  
**ceysu**

**süral**  
NATURAL SPRING WATER

**bambum**<sup>®</sup>



*Teşekkürler!*